

森林経営計画支援システム

操作説明書

2018/01/31

Version 1.00

目次

1. はじめに.....	4
2. システムの説明	4
3. 操作マニュアル	5
3.1. ログイン画面	5
3.2. メニュー.....	5
3.3. 森林資源俯瞰地図の表示	6
3.3.1. 森林資源俯瞰地図の表示画面.....	6
3.4. 外部登録地図の表示設定	7
3.4.1. 外部登録地図の表示設定画面.....	7
3.5. パラメータ管理.....	9
3.5.1. パラメータ管理画面	9
3.6. 森林資源俯瞰地図	10
3.6.1. 森林資源俯瞰地図画面.....	10
① 画面レイアウトの変更	11
② 凡例一覧.....	11
③ 地図画面	13
④ 計画年度変更.....	14
⑤ 選択施業班集体計情報.....	15
⑥ 2画面マップ.....	15
⑦ 選択施業班一覧	16
⑧ 選択施業班ダウンロード.....	17
⑨ 独自集計施業班一覧.....	17

1. はじめに

本マニュアルは、森林経営計画支援システムについて説明するものであり、森林経営計画支援システムが利用可能なユーザを対象とします。

2. システムの説明

森林資源情報更新システムで集計された森林資源情報を俯瞰し、年次森林管理計画の立案に利用するための地図閲覧システムです。

3. 操作マニュアル

3.1. ログイン画面

森林経営計画支援システムへのログインを行います。

ログイン画面で管理者から発行された「ユーザ ID」「パスワード」を記入し、森林経営計画支援システムにログインします。

森林経営計画支援システム

Logout Completed

ユーザID

パスワード

ログイン

ユーザ ID
ログインユーザの ID を記入します。

パスワード
ログインユーザのパスワードを記入します。

ログイン
ログインを押し、管理ページへ移動します。

3.2. メニュー

各設定画面に表示されるメニュー画面です。各画面へ移動するリンクが表示されます。

「ログアウト」ボタンからログアウトを行う事でログイン画面へ移動し、森林経営計画支援システムからログアウトします。

森林経営計画支援システム

admin ログイン中
ログアウト

森林資源俯瞰地図の表示 外部登録地図の表示設定 パラメータ設定

ログインユーザ
ログイン中のユーザ名が表示されます

表示中の画面
表示中の画面は白いタブで表示されます

各画面へのリンク
各設定画面へのリンクが表示されます

ログアウト
システムからログアウトします

3.3. 森林資源俯瞰地図の表示

3.3.1. 森林資源俯瞰地図の表示画面

「森林資源俯瞰地図」ボタンを押すことで、森林資源俯瞰地図を別画面で表示します。

- ・森林資源俯瞰地図表示



森林資源俯瞰地図

森林資源俯瞰地図表示
森林資源俯瞰地図を別画面で開きます。

※森林資源俯瞰地図を別窓で表示します。

- ・集計結果

森林資源俯瞰地図で選択された施業班から主伐時、間伐時の出材量合計、施業面積の合計を1年ごとに集計した結果を表示します。

集計結果

2018年														
スギ			ヒノキ			アカマツ			広葉樹			合計		
主伐 ^{m²}	間伐 ^{m²}	面積 ^{ha}	主伐 ^{m²}	間伐 ^{m²}	面積 ^{ha}	主伐 ^{m²}	間伐 ^{m²}	面積 ^{ha}	主伐 ^{m²}	間伐 ^{m²}	面積 ^{ha}	主伐 ^{m²}	間伐 ^{m²}	面積 ^{ha}
3,452	1,189	8.0	396	83	1.3	9	2	0.1	0	0	0.0	3,858	1,275	9.3
2017年														
スギ			ヒノキ			アカマツ			広葉樹			合計		
主伐 ^{m²}	間伐 ^{m²}	面積 ^{ha}	主伐 ^{m²}	間伐 ^{m²}	面積 ^{ha}	主伐 ^{m²}	間伐 ^{m²}	面積 ^{ha}	主伐 ^{m²}	間伐 ^{m²}	面積 ^{ha}	主伐 ^{m²}	間伐 ^{m²}	面積 ^{ha}
549	95	1.9	144	16	1.0	55	0	3.4	10	0	1.7	759	111	8.0
2016年														
スギ			ヒノキ			アカマツ			広葉樹			合計		
主伐 ^{m²}	間伐 ^{m²}	面積 ^{ha}	主伐 ^{m²}	間伐 ^{m²}	面積 ^{ha}	主伐 ^{m²}	間伐 ^{m²}	面積 ^{ha}	主伐 ^{m²}	間伐 ^{m²}	面積 ^{ha}	主伐 ^{m²}	間伐 ^{m²}	面積 ^{ha}
44	8	0.1	1,876	369	5.9	0	0	0.0	0	0	0.0	1,920	378	6.0
2015年														
スギ			ヒノキ			アカマツ			広葉樹			合計		
主伐 ^{m²}	間伐 ^{m²}	面積 ^{ha}	主伐 ^{m²}	間伐 ^{m²}	面積 ^{ha}	主伐 ^{m²}	間伐 ^{m²}	面積 ^{ha}	主伐 ^{m²}	間伐 ^{m²}	面積 ^{ha}	主伐 ^{m²}	間伐 ^{m²}	面積 ^{ha}
0	0	0.0	0	0	0.0	0	0	0.0	0	0	0.0	0	0	0.0
2014年														
スギ			ヒノキ			アカマツ			広葉樹			合計		
主伐 ^{m²}	間伐 ^{m²}	面積 ^{ha}	主伐 ^{m²}	間伐 ^{m²}	面積 ^{ha}	主伐 ^{m²}	間伐 ^{m²}	面積 ^{ha}	主伐 ^{m²}	間伐 ^{m²}	面積 ^{ha}	主伐 ^{m²}	間伐 ^{m²}	面積 ^{ha}
0	0	0.0	0	0	0.0	0	0	0.0	0	0	0.0	0	0	0.0

3.4. 外部登録地図の表示設定

3.4.1. 外部登録地図の表示設定画面

森林資源俯瞰地図に外部の相互運用 g サーバに登録された地図を追加する事で、森林資源俯瞰地図画面上で森林基本図等の地図を重ね合わせて表示します。

- ・ 選択済み外部レイヤ

森林資源俯瞰地図で表示を行う選択済みの外部レイヤを表示します。

「初期表示」の項目は、森林資源俯瞰地図を開いた際に、外部レイヤを表示するか、非表示にするか選択します。

「並び順」の項目は、矢印をクリックすることで並び順を変更します。森林資源俯瞰地図では並び順に従って地図を上から順番に表示します。

森林経営計画支援システム admin ログイン中 ログアウト

森林資源俯瞰地図の表示 **外部登録地図の表示設定** パラメータ設定

初期表示設定
森林資源俯瞰地図を開いた際の初期表示設定を行います。

一覧から削除
選択済み外部レイヤから削除します。

選択済み外部レイヤ
森林資源俯瞰地図で表示に利用する外部レイヤー一覧を表示します。

表示順並び替え
森林資源俯瞰地図で地図を表示する際の並び順を変更します。

レイヤID	レイヤ名称	初期表示	表示順	削除
hazardmap.road_1	51天川村_rindo	<input type="radio"/> 表示 <input checked="" type="radio"/> 非表示	↑ ↓	削除
kihonzu	森林基本図	<input type="radio"/> 表示 <input checked="" type="radio"/> 非表示	↑ ↓	削除

・外部レイヤ選択

相互運用 g サーバに登録された、ベクトルマップ、ラスターマップ、WCS マップのレイヤー一覧を表示します。

「レイヤ追加」ボタンから、森林資源俯瞰地図に表示する地図を追加します。追加されたレイヤは「選択済み外部レイヤ」に追加されます。

外部レイヤ選択		
レイヤID	レイヤ名称	レイヤ追加
・ベクトル地図一覧		
地図名称:森林計画図		
hazardmap.keikakuzu_1	めがね線_天川村	レイヤ追加
hazardmap.keikakuzu_2	市町村名_天川村	レイヤ追加
hazardmap.keikakuzu_3	市町村界_天川村	レイヤ追加
hazardmap.keikakuzu_4	小班界_天川村	レイヤ追加
hazardmap.keikakuzu_5	小班番号_天川村	レイヤ追加
hazardmap.keikakuzu_6	林班界_天川村	レイヤ追加
hazardmap.keikakuzu_7	林班番号_天川村	レイヤ追加
地図名称:公道林道作業道		
hazardmap.road_1	51天川村_rindo	レイヤ追加
hazardmap.road_2	51天川村_rindo_kuiki	レイヤ追加
hazardmap.road_3	51天川村_road	レイヤ追加
hazardmap.road_4	51天川村作業道_project	レイヤ追加
・ラスター地図一覧		
レイヤID	レイヤ名称	レイヤ追加
地図名称:森林基本図		
kihonzu	森林基本図	レイヤ追加
・WCS地図一覧		
レイヤID	レイヤ名称	レイヤ追加

外部レイヤー一覧

相互運用gサーバに登録された地図の一覧を表示します。

外部レイヤ追加

レイヤ追加する事で、選択済み外部レイヤに追加します。森林資源俯瞰地図で表示します。

3.5. パラメータ管理

森林経営計画支援システムで利用するパラメータの設定を行います。

「主伐対象林齢」「間伐対象相対幹距比」のパラメータは、森林資源俯瞰地図で表示される、「独自集計施業班一覧」の表で表示する際に、強調して表示を行う「林齢」「相対幹距比」の閾値を設定します。

「間伐後相対幹距比」のパラメータは、森林資源俯瞰地図で施業班を間伐対象として選択した際に、出材量を計算するために利用します。対象施業班の相対幹距比から指定した相対幹距比から、蓄積の差を求め出材量を計算します。

3.5.1. パラメータ管理画面

・パラメータ管理

樹種ごとにパラメータの値の設定を行います。

主伐対象林齢
主伐対象となる施業班の林齢の閾値を設定します。

間伐対象相対幹距比
間伐対象となる施業班の相対幹距比の閾値を設定します。

間伐後相対幹距比
施業班を間伐対象として選択した際に、施業の目標となる相対幹距比を設定します。

パラメータ更新
樹種ごとに設定したパラメータを保存します。

主伐対象林齢、間伐対象相対幹距比で指定した閾値は、森林資源俯瞰地図の独自集計施業班一覧表で、下図のように強調表示されます。

選択	表示	施業班	林種	面積	第一樹種	林齢	面積	蓄積(ha)	Sr▲	第二樹種	林齢	面積	蓄積(ha)	Sr	
主伐	間伐	表示	82-0	人工林	1.20	スギ	97.85	1.14	537.46	15.33	ヒノキ	99.00	0.06	250.21	22.37
主伐	間伐	表示	24-0	人工林	0.54	スギ	78.00	0.46	314.79	15.62	アカマツ	81.00	0.05	17.29	40.16
主伐	間伐	表示	77-0	人工林	0.03	スギ	79.00	0.04	315.55	16.51			0.00	0.00	0.00
主伐	間伐	表示	31-0,1	人工林	2.56	スギ	83.61	1.88	452.70	16.80	ヒノキ	84.63	0.32	233.73	21.42

3.6. 森林資源俯瞰地図

森林資源情報更新システムで、年ごとに集計された施業班を地図上に表示します。

地図画面、もしくは施業班の一覧表から年ごとに施業を行う施業班を選択し、樹種ごとの施業面積と出材量を集計します。

3.6.1. 森林資源俯瞰地図画面

凡例一覧
地図の表示、非表示の制御と凡例画像の表示を行います。

地図画面
森林資源俯瞰地図を表示します。地図画面から施業班の情報表示、施業の選択を行います。

計画年度変更
編集中の計画年度を変更します。

選択施業班集計情報
選択した施業班の面積合計、スギ、ヒノキの蓄積を表示します。

2画面マップ
異なる地図画面を並べて表示します。

施業班一覧画面
計画年度の施業班情報を表示します。選択施業班一覧と独自集計施業班一覧の表をタブで切り替えて表示します。

計画年度: 2018 更新 面積合計 9.35ha 蓄積合計:(森林簿) スギ 4212m³ ヒノキ 6m³ (独自) スギ 3453m³ ヒノキ 397m³ 2画面マップ

選択施業班一覧 独自集計施業班一覧

2018年選択小班一覧
面積合計 9.33ha 出材量合計

表示	林班-小班▲	施業班	第一樹種	材量	蓄積(ha)	面積	削除	
開伐	表示	102-f	111-0	スギ	0.00	0.00	0.00	削除
開伐	表示	102-f	112-0	スギ	0.00	0.00	0.00	削除
開伐	表示	102-f	109-0	スギ	0.00	0.00	0.00	削除
開伐	表示	102-f	105-0	スギ	49.37	496.72	0.27	削除
開伐	表示	102-f	115-0	スギ	37.12	348.64	0.33	削除
				アカマツ	0.00	64.39	0.02	削除

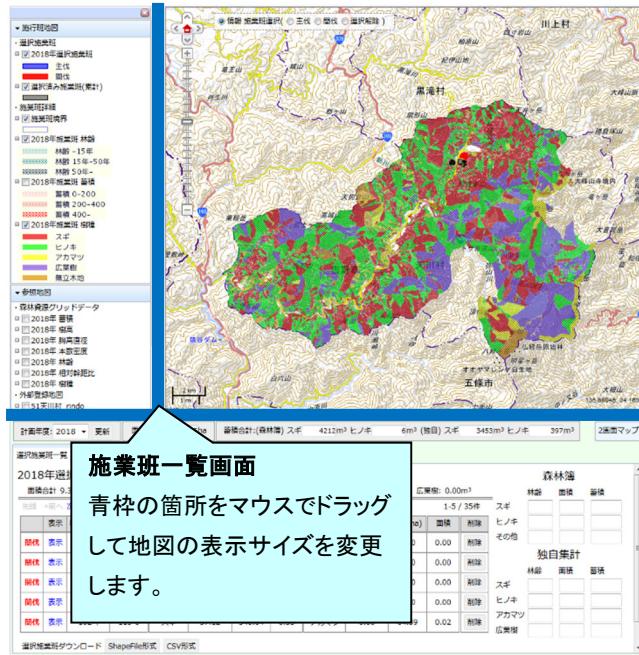
選択施業班ダウンロード ShapeFile形式 CSV形式

森林簿
林齢 面積 蓄積
スギ
ヒノキ
その他

独自集計
林齢 面積 蓄積
スギ
ヒノキ
アカマツ
広葉樹

① 画面レイアウトの変更

地図画面と凡例一覧や施業班一覧の境界部分をマウスの右クリックを押し続けて移動することで、地図の表示範囲を変更します。



② 凡例一覧

地図画面に表示できる情報の一覧を表示します。施業班と森林資源グリッドデータは、地図の計画年度を変更する事で、変更した年度の情報に切り替わります。

凡例画像の表示切り替え
+をクリックする事で凡例画像を表示します。
-をクリックする事で凡例画像を畳みます。

地図の表示切り替え
チェックボックスのチェックをクリックして地図の表示、非表示を切り替えます。

▼ 施行班地図

- ・ 選択施業班
 - 2018年選択施業班
 - 主伐
 - 間伐
 - 選択済み施業班(累計)
- ・ 施業班詳細
 - 施業班境界
 - 2018年施業班 林齢
 - 林齢 -15年
 - 林齢 15年-50年
 - 林齢 50年-
 - 2018年施業班 蓄積
 - 蓄積 0-200
 - 蓄積 200-400
 - 蓄積 400-
 - 2018年施業班 樹種
 - スギ
 - ヒノキ
 - アカマツ
 - 広葉樹
 - 無立木地

凡例一覧を閉じる
凡例一覧を閉じます。地図画面の表示範囲を広げます。

施業班地図
地図の計画年度の施業班地図を表示します。
計画年度の選択施業班は主伐と間伐が表示されます。別の年度の選択施業班は灰色で表示されます。

▼ 参照地図

- ・森林資源グリッドデータ
 - 2018年 蓄積
 
 - 2018年 樹高
 - 2018年 胸高直径
 - 2018年 本数密度
 - 2018年 林齢
 - 2018年 相对幹距比
 - 2018年 樹種
- ・外部登録地図
 - 51天川村_rindo
 - 森林基本図

森林資源グリッドデータ
 森林資源情報更新システムで
 作成された、地図の計画年度
 の森林資源グリッドデータを表
 示します。

外部登録地図
 「3.4 外部登録地図の表示設
 定」画面で設定された地図を
 表示します。

背景地図の切り替え
 ラジオボタンをクリックして表示
 する背景地図を選択します。
 背景地図は常に表示されます。

▼ 背景地図

- 地理院タイル 標準地図
- 電子国土基本図 (オルソ画像)

③ 地図画面

凡例一覧の表示設定に従って地図の表示を行い、画面の移動や縮尺の変更を行います。

- ・地図をドラッグすることで表示範囲を移動します。
- ・地図をダブルクリックすることで地図を拡大表示します。
- ・マウスホイールを回転することで縮尺を変更します。
- ・施業班の「情報表示」「主伐」「間伐」の選択を地図画面上から行います。

施業班選択動作の設定
地図画面上の施業班をクリックした際の動作を変更します。

縮尺変更バー
スライダーの目盛りを移動して、地図の拡大、縮小を行います。

選択施業班
主伐、間伐に選択された施業班を表示します。
別の年度で選択された施業班は灰色で表示されます。

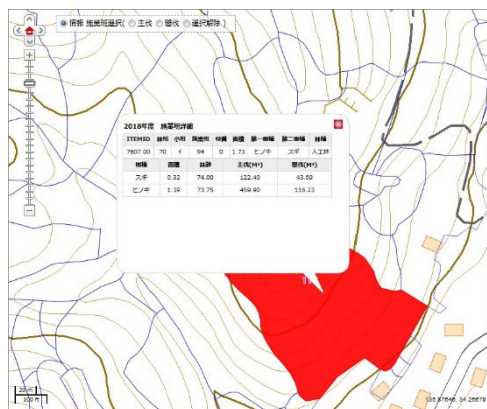
施業班詳細
地図画面上をクリックした地点にある施業班の面積や、主伐、間伐時の出材量を表示します。

地図スケール
地図の縮尺を表示します。

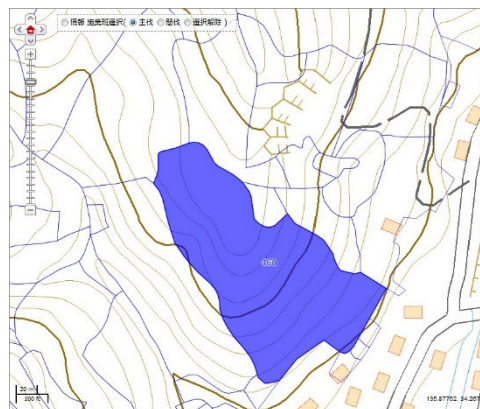
ITEMID	林班	小班	施業班	枝番	面積	第一樹種	第二樹種	林種
662.00	103	イ	97	0	2.7	アカマツ	スギ	人工林
樹種	面積	林齢	主伐(M³)	間伐(M³)				
スギ	0.80	141.83	193.96	59.35				
ヒノキ	0.44	158.36	25.12	0.00				
アカマツ	1.13	159.52	23.27	0.00				
広葉樹	0.21	163.00	0.80	0.00				
無立木地	0.80							

- ・縮尺変更バー
スライダーの目盛りを上下することで、地図の拡大、縮小を行います。

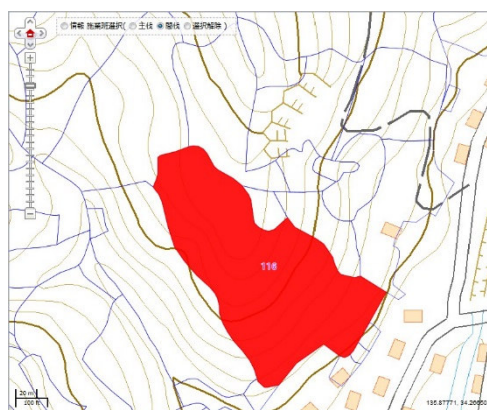
- ・ 施業班選択動作の設定
 地図画面上の施業班をクリックした際の動作を変更します。
 情報をクリックすると施業班の「情報」をポップアップで表示します。施業班選択では「主伐」「間伐」「選択解除」の動作を行います。



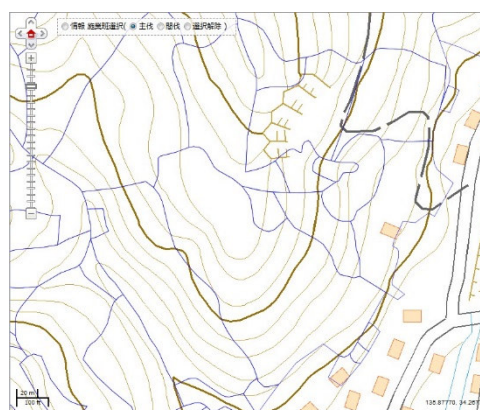
情報



主伐



間伐



選択解除

④ 計画年度変更

地図の計画年度を変更します。変更の際、表示している「施業班地図」「森林資源グリッドデータ」「施業班一覧表」は選択した計画年度のデータに切り替わります。

⑤ 選択施業班集体計情報

選択されている施業班の面積合計を表示します。

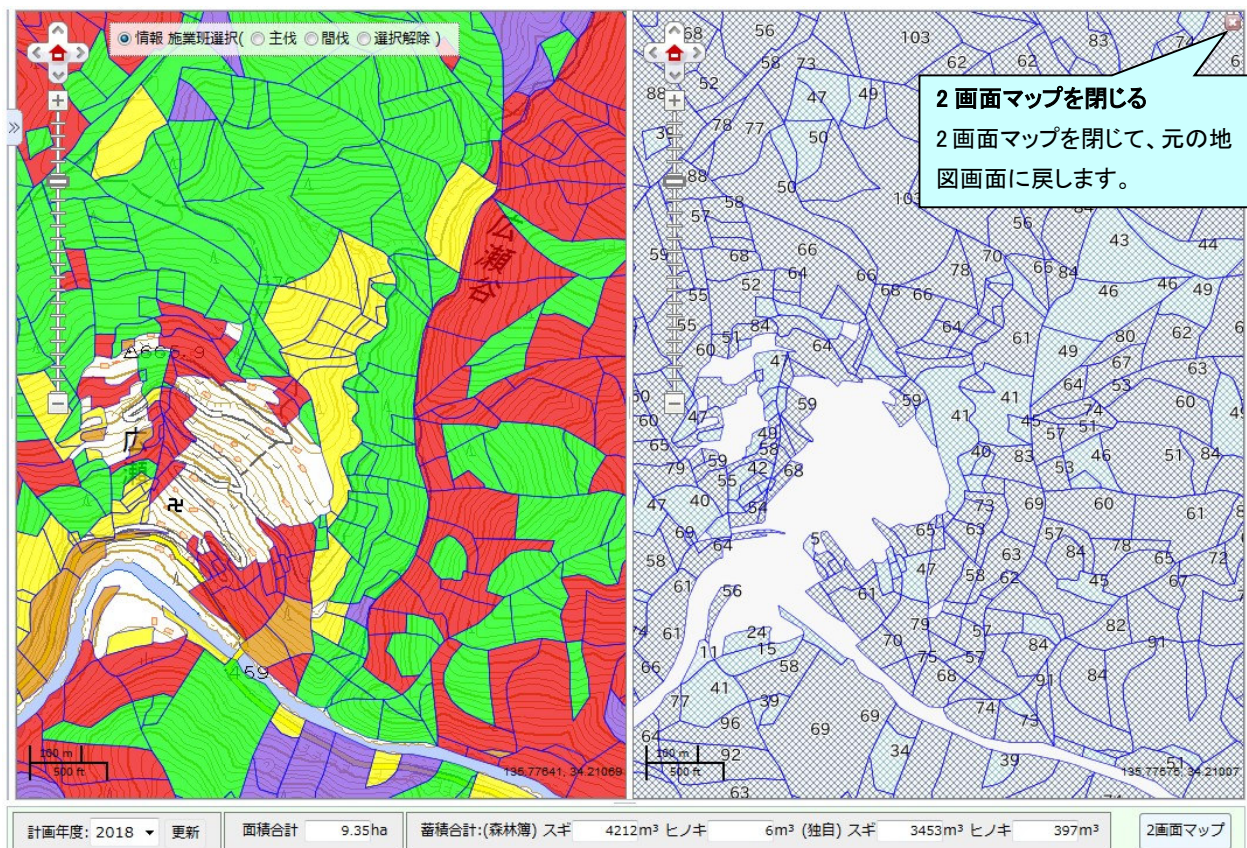
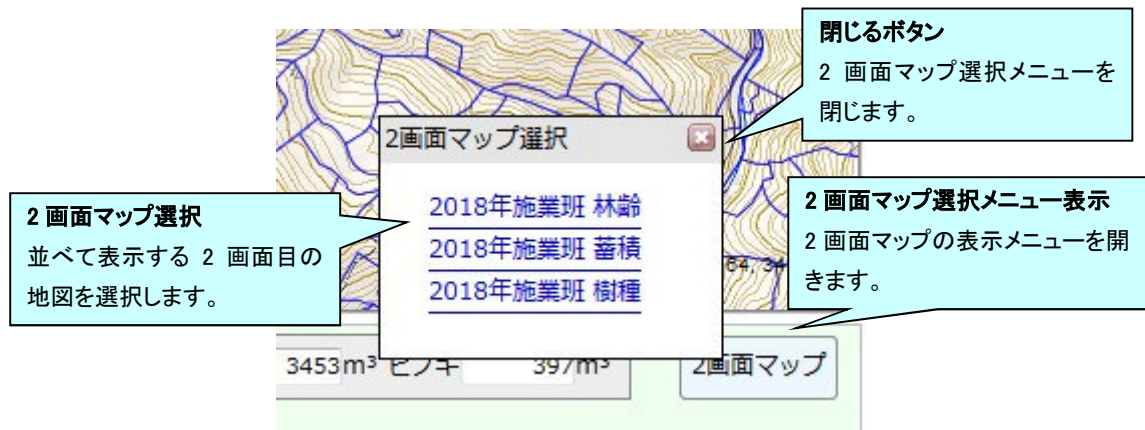
森林簿の蓄積と、森林資源情報更新システムで集計した施業班の蓄積を、それぞれスギ、ヒノキごとに集計して表示します。

面積合計	9.35ha	蓄積合計:(森林簿) スギ	4212m ³	ヒノキ	6m ³ (独自) スギ	3453m ³	ヒノキ	397m ³
------	--------	---------------	--------------------	-----	-------------------------	--------------------	-----	-------------------

⑥ 2画面マップ

異なる情報を持った地図を並べて表示します。

地図画面をドラッグでの移動、画面の縮尺を変更した場合、双方の地図が連動して動きます。元の地図(左側の地図)で施業班の「情報表示」「主伐」「間伐」の選択を行えます。



⑦ 選択施業班一覧

地図画面、もしくは独自集計施業班一覧から選択された施業班の一覧を表示します。
 施業面積、樹種ごとの出材量合計を表示します。
 森林計画図の施業班情報と森林資源情報更新システムで集計された資源量の比較を行います。

タブ切り替え
 選択施業班一覧と独自集計施業班一覧のタブを切り替えます。

選択施業班集計
 施業面積、樹種ごとの出材量合計を表示します

森林計画図比較
 表で選択した施業班の独自集計結果と、森林簿の情報の比較を行います。

選択施業班一覧 独自集計施行班一覧

2017年選択小班一覧

面積合計 8.01ha 出材量合計 スギ: 371.40m³ ヒノキ: 45.32m³ アカマツ: 51.34m³ 広葉樹: 10.40m³

先頭 ◀前へ 次へ▶ 最後 1-5 / 8件

	表示	林班-小班	施業班	第一樹種	出材量	蓄積(ha)	面積	第二樹種	出材量	蓄積(ha)	面積	削除
開伐	表示	103-イ	113-0	ヒノキ	7.69	229.69	0.21	スギ	5.04	327.84	0.05	削除
主伐	表示	103-イ	97-0	アカマツ	23.27	20.59	1.13	スギ	193.96	242.44	0.80	削除
主伐	表示	103-イ	118-0	アカマツ	28.07	12.59	2.23	無立木地	0.00	0.00	0.00	削除
開伐	表示	103-イ	96-0	スギ	8.11	337.97	0.27	アカマツ	0.00	59.96	0.07	削除
開伐	表示	103-イ	106-0	ヒノキ	1.36	224.55	0.05		0.00	0.00	0.00	削除

選択施業班ダウンロード ShapeFile形式 CSV形式

森林簿

林齢	面積	蓄積	
スギ	159	2.7	1366
ヒノキ			
その他			

独自集計

林齢	面積	蓄積	
スギ	142	0.80	194
ヒノキ	158	0.44	25
アカマツ			
広葉樹	163	0.21	1

選択施業班一覧
 選択された施業班の一覧を表示します。
 値ごとのソート、施業班の地図上の位置への移動、選択解除を行います。

項目ソート
 項目名をクリックする事で、項目の値の順番に並び変えます。
 ▲昇順、▼降順で並び変えます。

	表示	林班-小班▲	施業班	第一樹種	出材量	蓄積(ha)	面積	第二樹種	出材量	蓄積(ha)	面積	削除
開伐	表示	102-イ	128-0	スギ	14.20	322.88	0.17		0.00	0.00	0.00	削除
開伐	表示	102-イ	116-0	スギ	3.99	357.53	0.05		0.00	0.00	0.00	削除
開伐	表示	102-イ	80-0	スギ	6.91	522.98	0.04		0.00	0.00	0.00	削除
開伐	表示	102-イ	103-0	スギ	121.08	510.09	0.62	ヒノキ	11.24	396.64	0.14	削除
開伐	表示	102-イ	89-0	スギ	255.62	2.10	1.39	ヒノキ	20.96	256.06	0.39	削除

地図表示
 表示をクリックする事で、地図画面の中心を施業班の位置に移動し、施業班詳細を表示します。

森林計画図比較表示
 施業班をクリックする事で、森林計画図との比較を表示します。
 選択した行の色が変わります。

選択削除
 選択施業班から選択を削除します。

⑧ 選択施業班ダウンロード

選択された施業班のダウンロードを行います。

「ShepeFile形式」ボタンはZIPで圧縮されたシェープファイルをダウンロードします。座標系は平面直角座標系6系です。

「CSV形式」ボタンでは、ジオメトリを持たないカンマ区切りのテキストデータをダウンロードします。

選択施業班ダウンロード

⑨ 独自集計施業班一覧

森林資源情報更新システムで集計された施業班の一覧を表示します。

施業班の「林班」「小班」「樹種」「蓄積」「相対幹距比」の条件を入力し、施業班を検索します。施業班一覧の「主伐」「間伐」ボタンを押すと、施業班を選択施業班に追加します。

タブ切り替え
選択施業班一覧と独自集計施業班一覧のタブを切り替えます。

施業班検索
林班、小班、樹種、林齢、蓄積、相対幹距比の条件を指定することで、対象となる施業班を検索します。

選択	表示	施業班▲	林種	面積	第一樹種	林齢	面積	蓄積(ha)	Sr	第二樹種	林齢	面積	蓄積(ha)	Sr	
主伐	間伐	表示	1-0	人工林	1.43	スギ	59.00	0.84	462.38	19.74	ヒノキ	60.15	0.52	316.42	20.84
主伐	間伐	表示	1-0,1	人工林	36.17	スギ	64.89	19.42	479.31	18.91	ヒノキ	64.89	15.80	305.64	20.70
主伐	間伐	表示	1-0	人工林	0.20	スギ	59.61	0.18	408.59	20.85			0.00	0.00	0.00
主伐	間伐	表示	1-0	人工林	27.76	ヒノキ	65.33	16.22	349.04	21.00	スギ	65.54	10.39	490.03	18.79
主伐	間伐	表示	1-0	人工林	1.71	ヒノキ	66.85	1.67	474.60	21.06	スギ	67.00	0.04	604.18	18.49
主伐	間伐	表示	1-0	人工林	0.10	スギ	55.00	0.10	439.58	19.70			0.00	0.00	0.00
主伐	間伐	表示	1-0	天然林	1.66	ヒノキ	64.00	0.05	420.79	19.69	スギ	64.00	0.05	420.79	19.69

独自集計施業班一覧
森林資源情報更新システムで集計された施業班の一覧を表示します。
値ごとのソート、施業班の地図上の位置への移動、施業班の選択を行います。

「林班」「小班」「樹種」は検索条件と一致する施業班の検索を行います。

「林齢」「蓄積」「相対幹距比」は入力した値の範囲に含まれる施業班の検索を行います。条件の左側の入力欄は入力値以上、右側の入力欄は入力値以下の条件を設定します。

林班: 1 小班: 1 樹種: スギ 林齢: 50 ~ 70 蓄積: 400 ~ 500 Sr: 14 ~ 17

検索対象
検索対象のチェックボックスをチェックすることで、検索条件を入力できるようになります。

検索条件
値を指定、もしくは値の範囲を入力します。

施業班検索
林班、小班、樹種、蓄積、相対幹距比の条件から施業班の検索を行います。

表の移動

一度に表示される施業班は30件です。表示中の表の位置を移動します。

項目ソート

項目名をクリックする事で、項目の値の順番に並び変えます。
▲昇順、▼降順で並び変えます。

件数/最大件数

表示中の施業班の位置と、検索された施業班の最大件数を表示します。

先頭 ◀前へ 次へ▶ 最後

1-30 / 1552件

選択	表示	施業班▲	林種	面積	第一樹種	林齢	面積	蓄積(ha)	Sr	第二樹種	林齢	面積	蓄積(ha)	Sr	
主伐	間伐	表示	1-0	人工林	1.43	スギ	59.00	0.84	462.38	19.74	ヒノキ	60.15	0.52	316.42	20.84
主伐	間伐	表示	1-0,1	人工林	36.17	スギ	64.89	19.42	479.31	18.91	ヒノキ	64.89	15.80	305.64	20.70
主伐	間伐	表示	1-0	人工林	0.20	スギ	59.61	0.18	408.59	20.85			0.00	0.00	0.00
主伐	間伐	表示	1-0	人工林	27.76	ヒノキ	65.33	16.22	349.04	21.00	スギ	65.54	10.39	490.03	18.79
主伐	間伐	表示	1-0	人工林	1.71	ヒノキ	66.85	1.67	474.60	21.06	スギ	67.00	0.04	604.18	18.49
主伐	間伐	表示	1-0	人工林	0.10	スギ	55.00	0.10	439.58	19.70			0.00	0.00	0.00
主伐	間伐	表示	1-0	天然林	1.66	ヒノキ	63.63	1.62	403.51	21.04	スギ	64.00	0.05	420.79	19.69

選択施業班に追加

主伐、間伐のボタンを押すことで選択施業班に追加します。

地図表示

表示をクリックする事で、地図画面の中心を施業班の位置に移動し、施業班詳細を表示します。

閾値の強調表示

パラメータ管理画面で樹種ごとに設定した、主伐対象林齢、間伐対象相対幹距比の閾値の値から強調表示します。